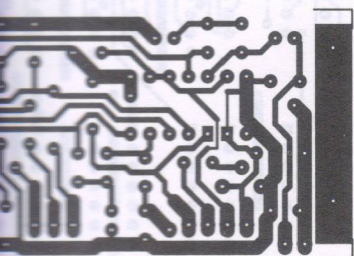
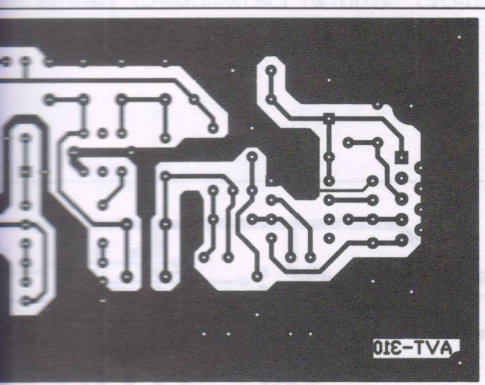


Płytkę drukowaną włącznika akustycznego.



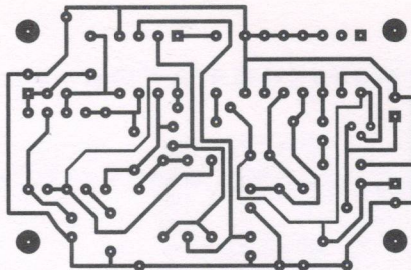
Płytkę drukowaną z układem LM1036.



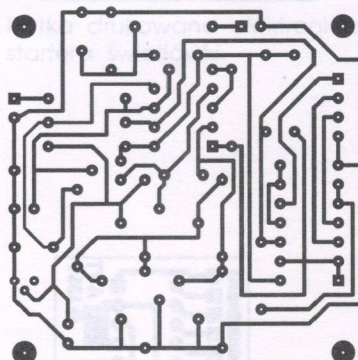
Płytkę drukowaną odbiornika sygnału wzorcowego.



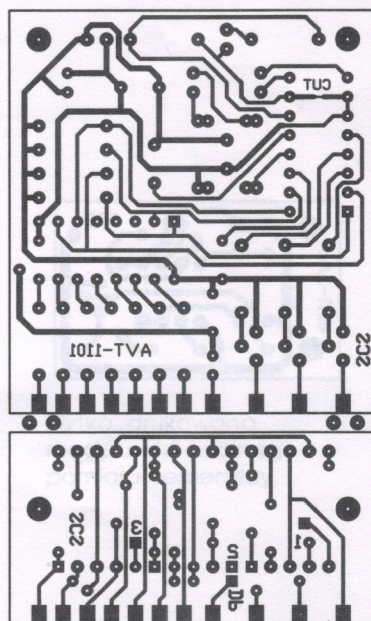
Płytkę drukowaną modułu pomiarowego z układem C520D.



Płytkę drukowaną układu dyskryminatora okienkowego.



Płytkę drukowaną testera baterii i akumulatorów.



Płytkę drukowaną modułu pomiarowego z układem C520D.

And-Pol Elektronik
 Andrzej Elektryk
 ul. Rybnicka 12
 50-070 Wrocław
 tel. +48 71 347 28 20
 fax +48 71 347 28 24
 www.andpol.com.pl

	0402	0603	0805	1206	1210	2010	2612	2502	4D02	4D03	16P8	10P8
Moc	1/16W	1/10W-S 1/16W	1/8W-S 1/10W	1/4W-S 1/8W	1/3W-S 1/4W	3/4W-S 1/2W	1W	1/16W	1/16W	1/16W	1/16W	1/32W
Tolerancja	±1%, ±2%, ±5%											
TGR ppm/°C	±5%: 10 → 100 < ±400ppm/°C; 110 → 400 < ±200ppm/°C ±1%: 10 → 100 < ±200ppm/°C; 101 → 400 < ±100ppm/°C											

REZYSTORY
ROYAL OHM